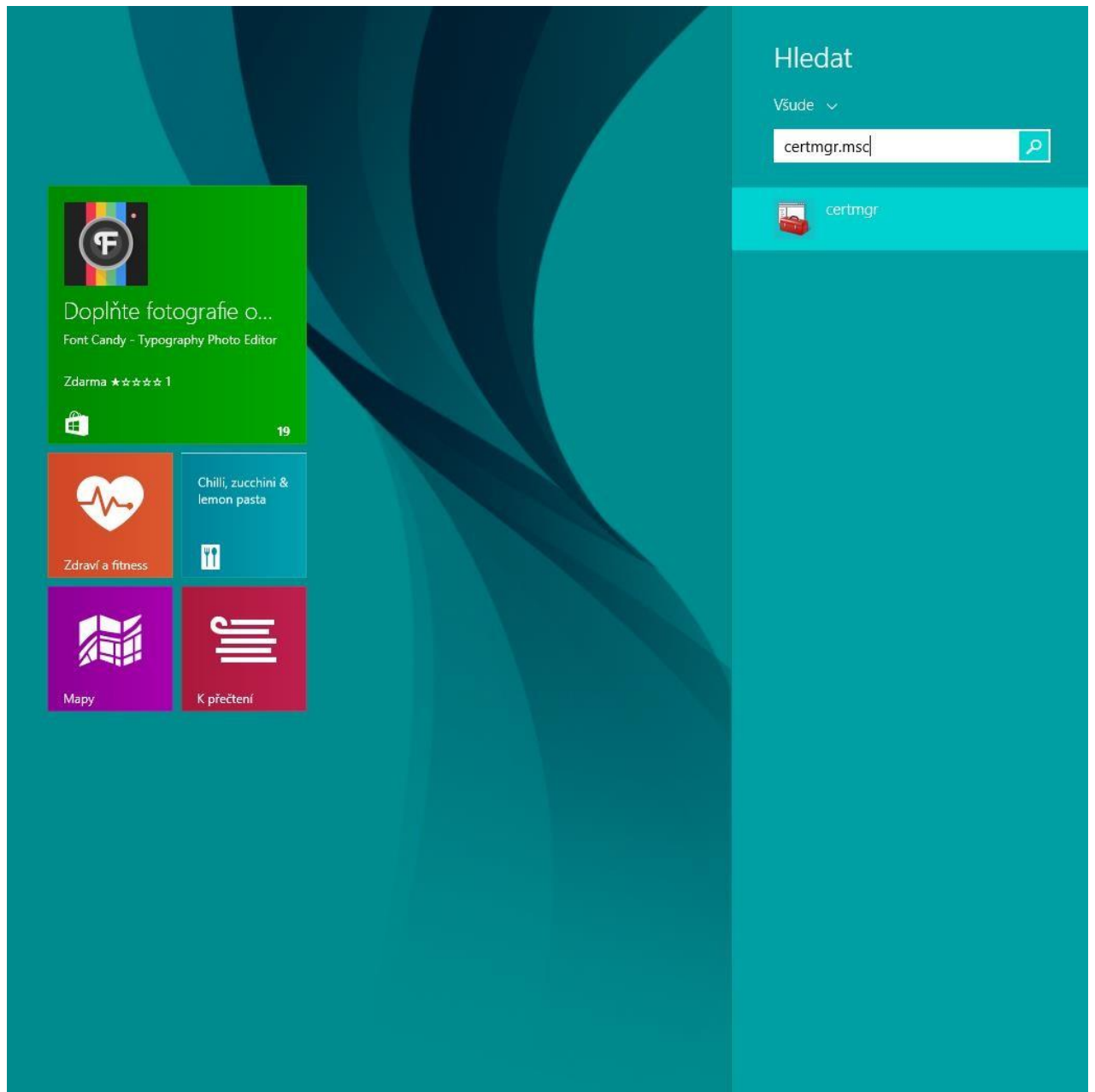
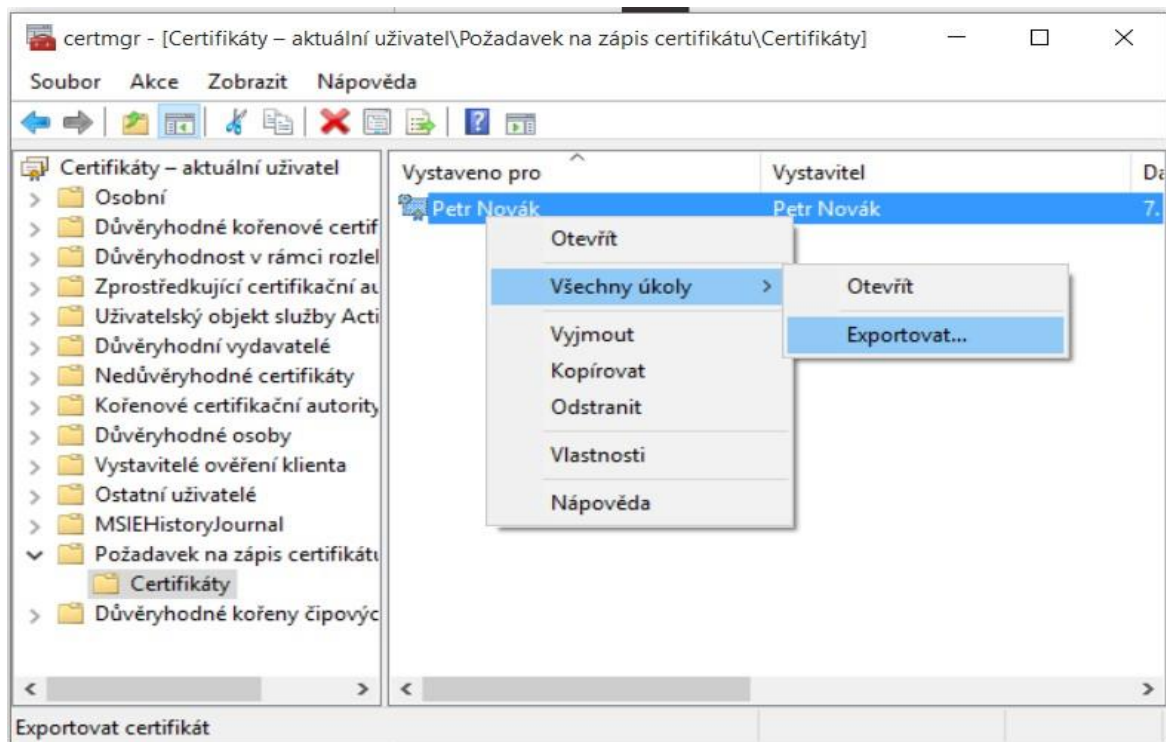


Záloha privátneho kľúča v systéme Windows 8

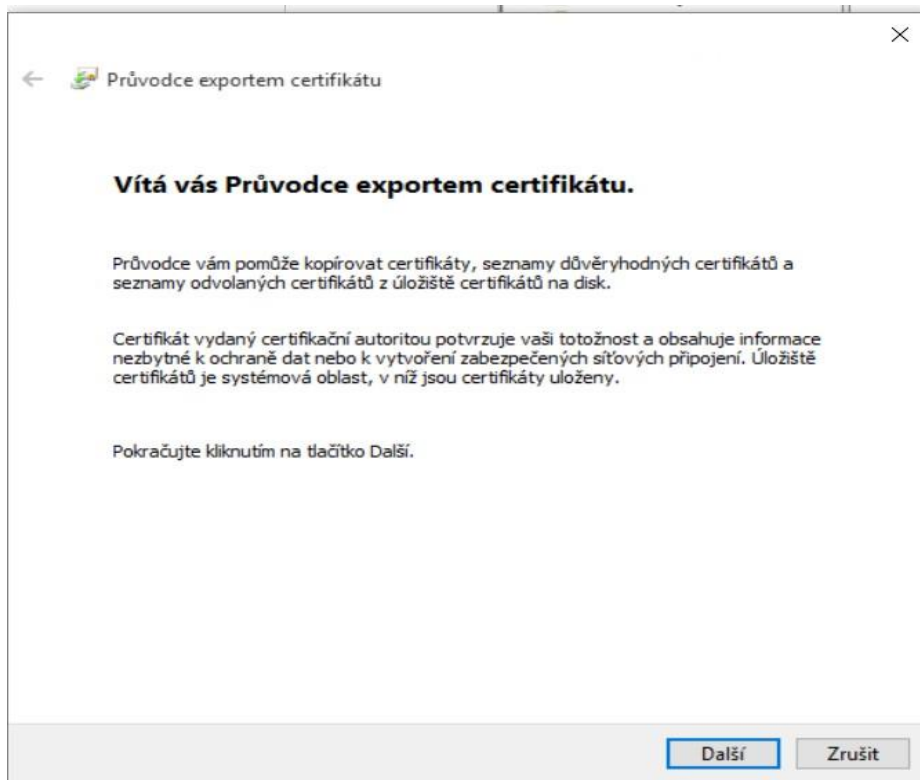
Kliknite na tlačidlo **Štart** a napíšte „certmgr.msc“



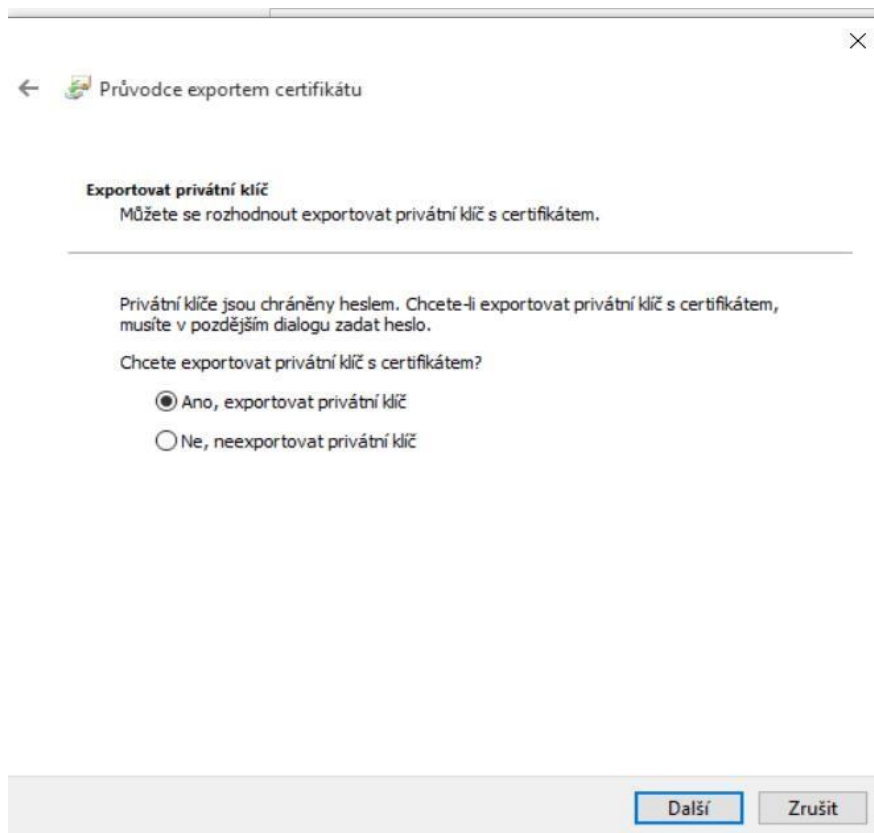
v ľavej časti zvolte adresár **Požiadavka na zápis certifikátu** a zložku **Certifikáty**, označte privátny kľúč a pravým tlačidlom myši zvolte **Všetky úlohy – Exportovať**



v sprievodcovi exportom zvolte **Ďalší**



zaškrtnite volbu **Áno, exportovať privátny kľúč**



← Průvodce exportem certifikátu

Exportovat privátní klíč
Můžete se rozhodnout exportovat privátní klíč s certifikátem.

Privátní klíče jsou chráněny heslem. Chcete-li exportovat privátní klíč s certifikátem, musíte v pozdějším dialogu zadat heslo.

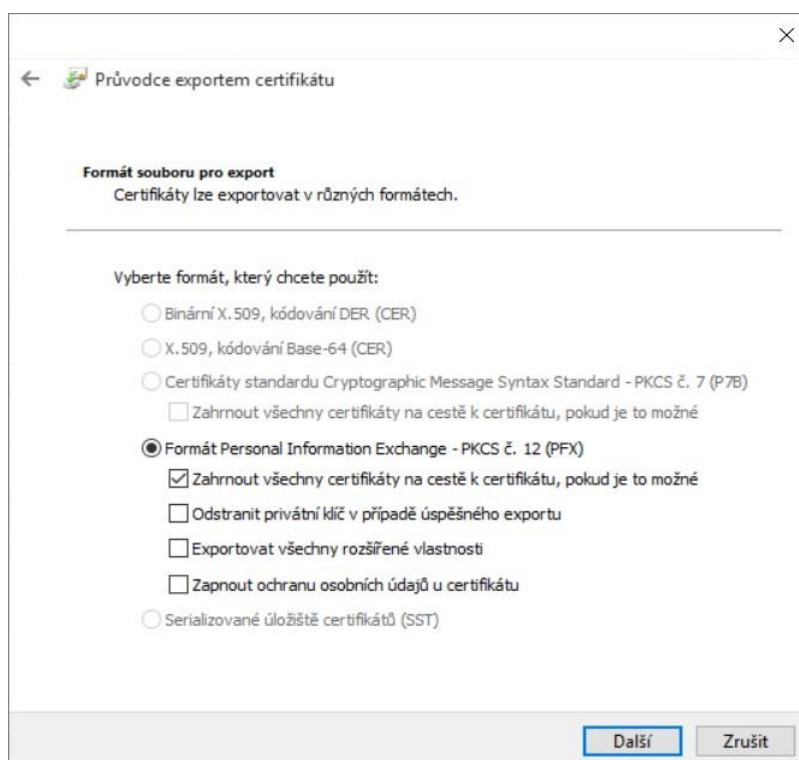
Chcete exportovat privátní klíč s certifikátem?

Ano, exportovat privátní klíč

Ne, neexportovat privátní klíč

Další Zrušit

ponechajte existujúce nastavenie formátu **PKCS#12**



← Průvodce exportem certifikátu

Formát souboru pro export
Certifikáty lze exportovat v různých formátech.

Vyberte formát, který chcete použít:

Binární X.509, kódování DER (CER)

X.509, kódování Base-64 (CER)

Certifikáty standardu Cryptographic Message Syntax Standard - PKCS č. 7 (P7B)

Zahrnout všechny certifikáty na cestě k certifikátu, pokud je to možné

Formát Personal Information Exchange - PKCS č. 12 (PFX)

Zahrnout všechny certifikáty na cestě k certifikátu, pokud je to možné

Odstranit privátní klíč v případě úspěšného exportu

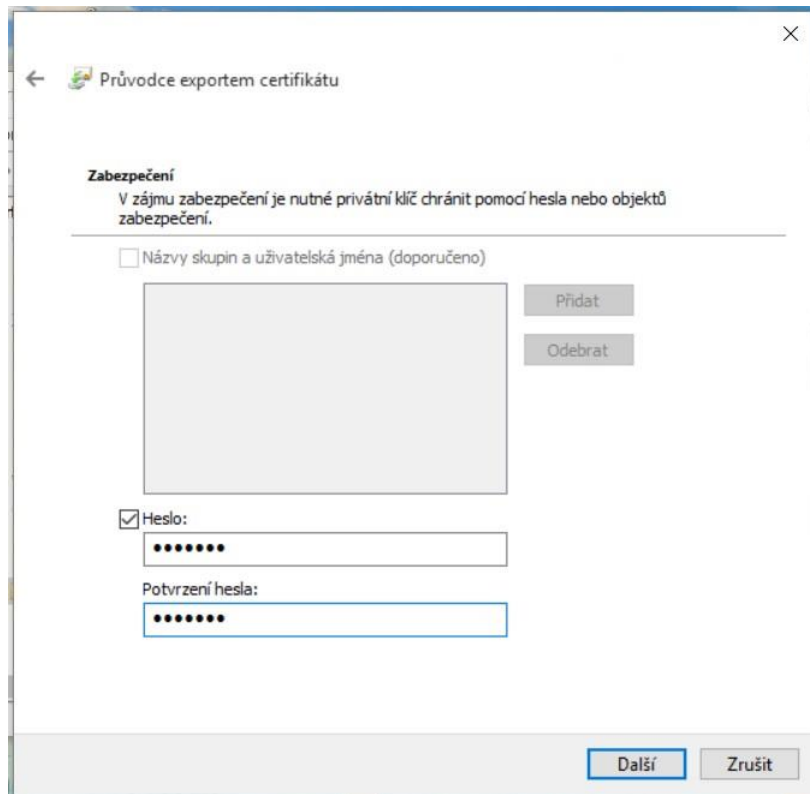
Exportovat všechny rozšířené vlastnosti

Zapnout ochranu osobních údajů u certifikátu

Serializované úložiště certifikátů (SST)

Další Zrušit

zadajte heslo, ktorý budete túto zálohu chrániť



Průvodce exportem certifikátu

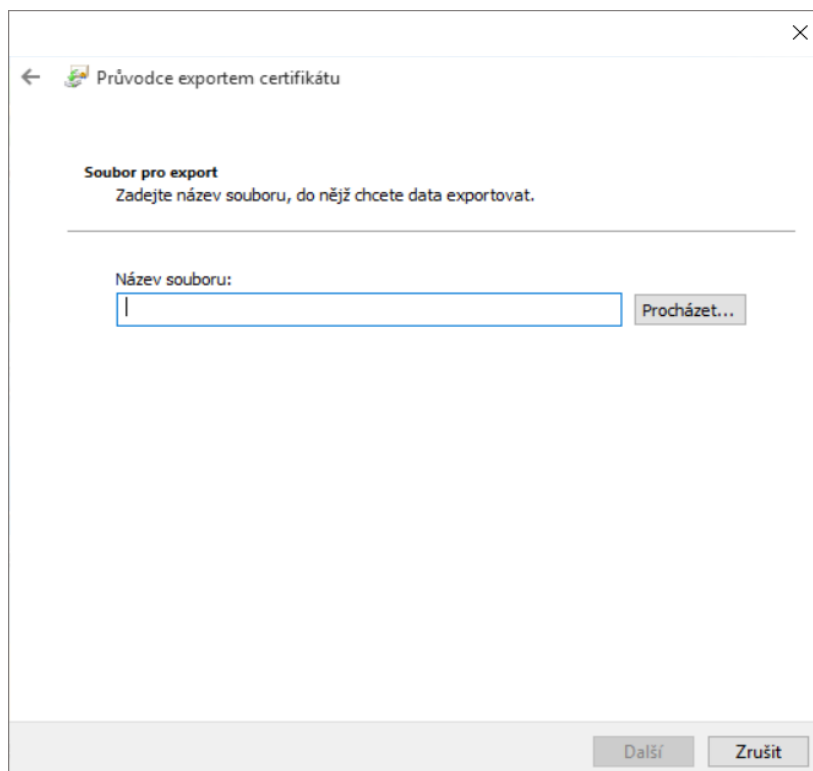
Zabezpečení
V zájmu zabezpečení je nutné privátní klíč chránit pomocí hesla nebo objektů zabezpečení.

Názvy skupin a uživatelská jména (doporučeno)

Heslo:

Potvrzení hesla:

vyberiete umiestnenie, kde bude súbor s privátnym kľúčom uložený pomocou tlačidla **Prechádzať**

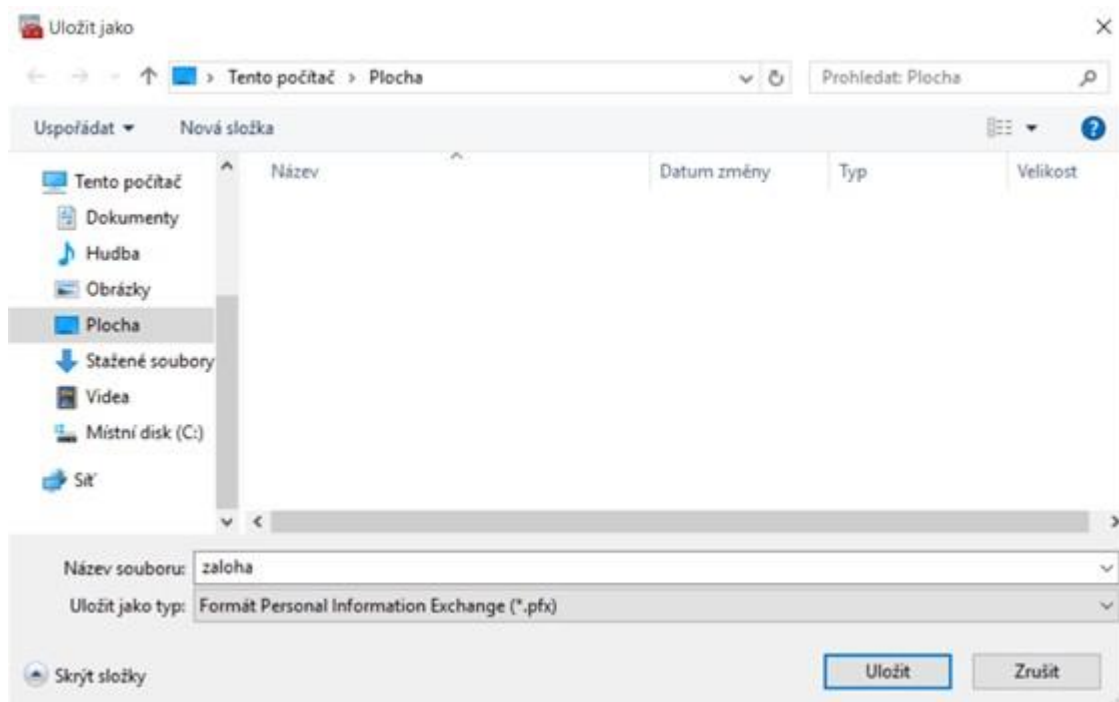


Průvodce exportem certifikátu

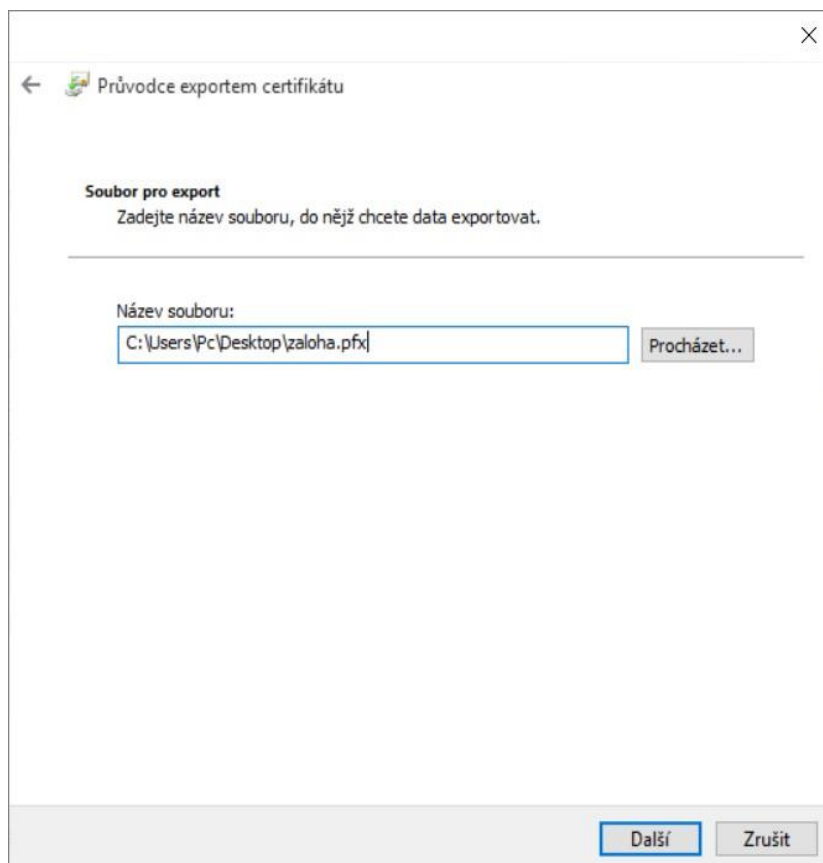
Soubor pro export
Zadejte název souboru, do nějž chcete data exportovat.

Název souboru:

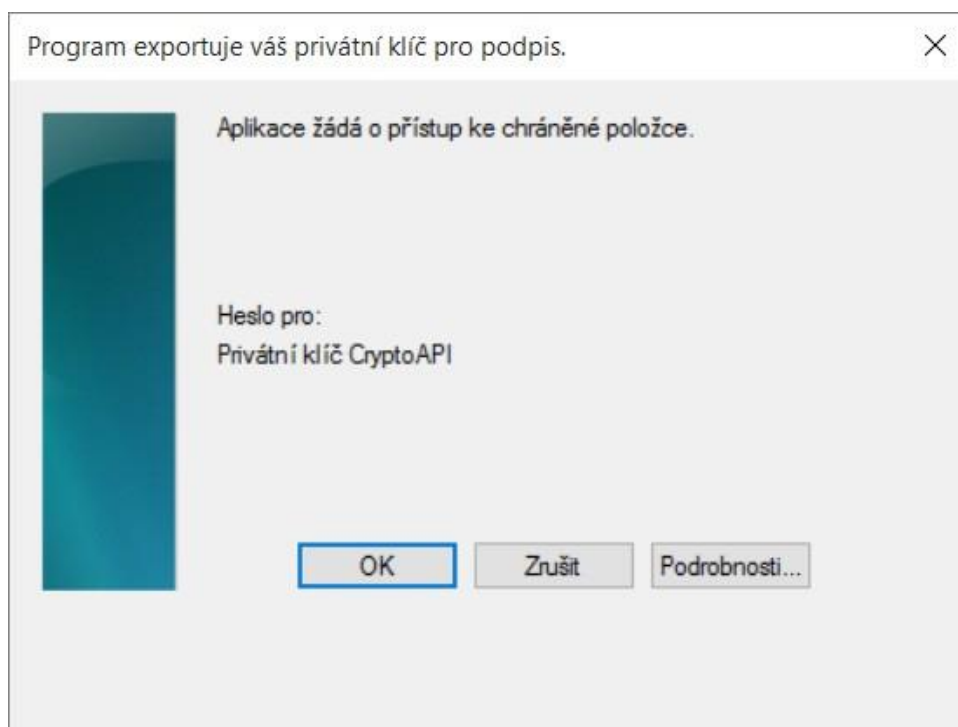
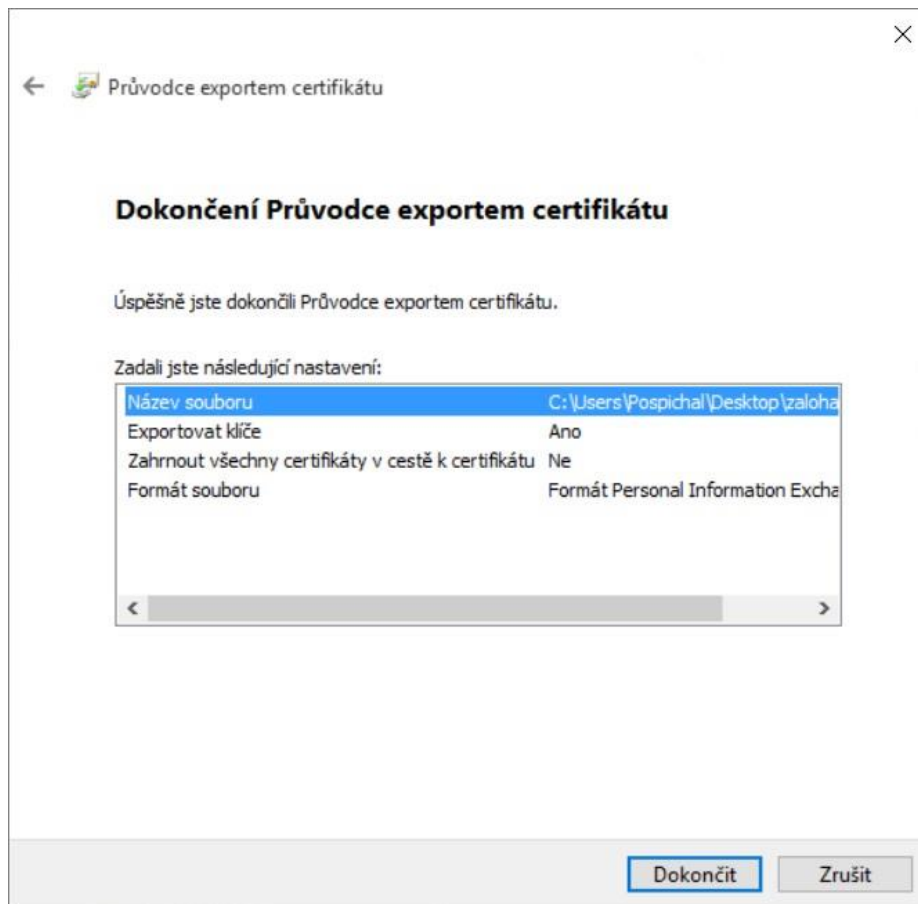
můžeme uložit napr. na **Plochu**

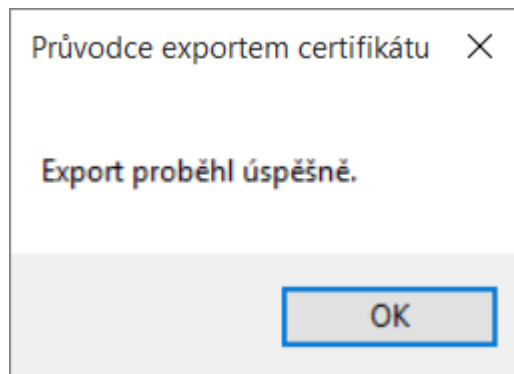


pokračujeme tlačítkem **Ďalší**



pre dokončenie zvolte **Dokončiť**





súbor zálohy, ktorý obsahuje privátny kľúč, sa uložil v požadovanom umiestnení.